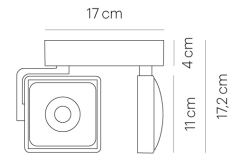
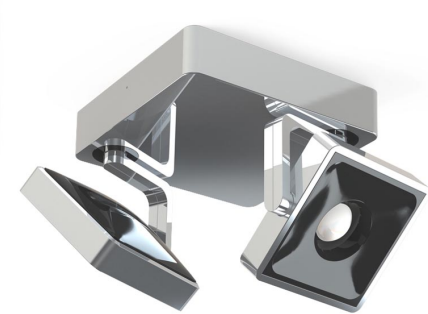


STUDIO SPOT DUO 17x17 alu pol/black 2700 K

SP10-8



TECHNISCHE DATEN

Fassung / Leuchtmittel	LED
Montageart	Deckenaufbau
Lichtaustritt	direkt
Lichtverteilung	symmetrisch
Leuchtenlichtstrom	2x 650 lm
Farbtemperatur	2700 K
Farbwiedergabeindex (Ra)	> 90
Weißdruck	warm white
Nennspannung von/bis	220-240 V / 120 V
Netzfrequenz	50/60 Hz
Leistungsaufnahme (max.)	2x 16 W
Oberfläche	poliert
Betriebsgerät	Treiber
Farbe der Abdeckung	black
Werkstoff des Gehäuses	Aluminium
Betriebsgerät enthalten	Ja
Schutzklasse	II
Anschlussleitung (Ader-Zahl)	3
Anzahl der Leuchtenköpfe	2
Energieeffizienz	A - A++
Dimmbar	Ja
Art der Dimmung	Phasen-Drehdimmer
Breite	170 mm
Höhe	172 mm
Leuchtenkopf beweglich	Ja
Oberfläche Deckentopf	poliert
Werkstoff Deckentopf	Aluminium