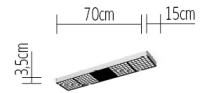
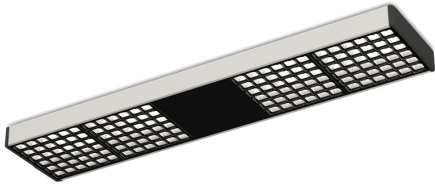


## XT-A DIRECT 70x15 satin/black 2700 K

XA73-0



### TECHNISCHE DATEN

Fassung / Leuchtmittel	LED
Lichtaustritt	direkt
Lichtverteilung	symmetrisch
Leuchtenbetriebswirkungsgrad	100 %
Leuchtenlichtstrom	2016 lm
Farbtemperatur	2700 K
Farbwiedergabeindex (Ra)	> 90
Weißdruck	warm white
Nennspannung von/bis	220-240 V
Netzfrequenz	50 / 60 Hz
Leistungsaufnahme (max.)	31 W
Oberfläche	satiniert
Betriebsgerät	Treiber
Werkstoff des Gehäuses	Aluminium
Betriebsgerät enthalten	Ja
Schutzklasse	I
Farbe des Rasters	schwarz transluzent
Anschlussleitung (Ader-Zahl)	3
Energieeffizienz	A - A++
Dimmbar	Ja
Art der Dimmung	Phasen-Drehdimmer
Werkstoff des Rasters	Kunststoff
Werkstoff der Abdeckung	Kunststoff
Länge	700 mm
Breite	150 mm
Höhe	36 mm
Leuchtenkopf beweglich	Nein
Brandschutz "F"	Ja