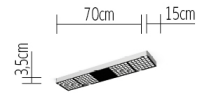
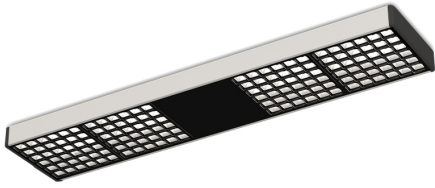


## XT-A DIRECT 70x15 satin/black 2700 K

XA73-0



### DONNEES TECHNIQUES

Douille / source lumineuse	LED
Flux lumineux sortant	direct
Répartition de la lumière	symétrique
Rendement lumineux	100 %
Flux lumineux du luminaire	2016 lm
Température de couleur	2700 K
Rendu des couleurs (CRI)	> 90
Aspect blancheur	warm white
Tension nominale de / jusqu'à	220-240 V
Fréquence du réseau	50 / 60 Hz
Puissance consommée (maximal)	31 W
Surface	satiné
Matériau du luminaire	aluminium
Système d'alimentation	convertisseur
Convertisseur inclus	Oui
Classe de protection	I
Couleur de la grille	translucents black
Câble de raccordement (nbre fils électrique)	3
Classe énergétique	A - A++
Dimmable	Oui
Type de variation	variateur rotatif à phase
Matériau de la grille du réflecteur	polycarbonate
Matériau du cache supérieur	plastic
Longueur	700 mm
Largeur	150 mm
Hauteur	36 mm
Tête du luminaire orientable	Non
Protection contre le feu "F"	Oui