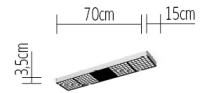
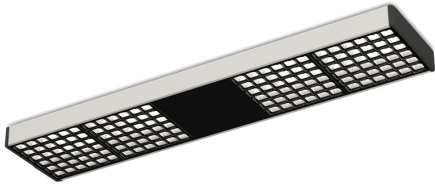


## XT-A DIRECT 70x15 satin/black 2700 K

XA73-0



### DATI TECNICI

Portalampada	LED
Emissione di luce	diretto
Distribuzione della luce	symmetric
Grado di efficienza	100 %
Lumen de lampada	2016 lm
Temperatura di colore	2700 K
CRI (Ra)	> 90
White impression	warm white
Voltaggio da/a	220-240 V
Frequenza di rete	50 / 60 Hz
Consumo (massimale)	31 W
Finitura	satined
Materiale dell'alloggio	aluminium
Reattore	Driver
Reattore incluso	Si
Classe di protezione	I
Colore della griglia	translucent black
Cavo di corrente (Nr. di poli)	3
efficienza energetica	A - A++
Regolabile in luminosità	Si
tipo di regolazione	phase rotary dimmer
Materiale della griglia	plastic
Materiale della copertura	plastic
Lunghezza	700 mm
Larghezza	150 mm
Altezza	36 mm
Corpo illuminante mobile	No
Protezione antincendio "F"	Si